



إستراتيجية تنمية الصادرات عمانية المنشأ غير النفطية

25 : .

117 : .

24812344 :

24810890 :

info@ociped.com :

www.ociped.com :

2007



-1

(" ")
:
:
() ()
○
○
○

-
-
-
-
-
-

1-1

○
○
○
○
○
○

-
-
-
-
-
-

2-1

:
2005 - 500
-
-
.()
○
○
○
○
○

-
-
-
-
-
-



-2

1-2

2005 1.780
 2010 6.685
 2005 2.750
 2010 1.780
 :
 () 2005 (CAGR) %3 •
 .2005 2003 %40 •
 2003 %62 %40 •
 .2005 %70

1-1-2

%90 58 2005
 .()
 : 58

-1

2005 50 -
 -

-2

2005 50 5 -
 2005 -
 -

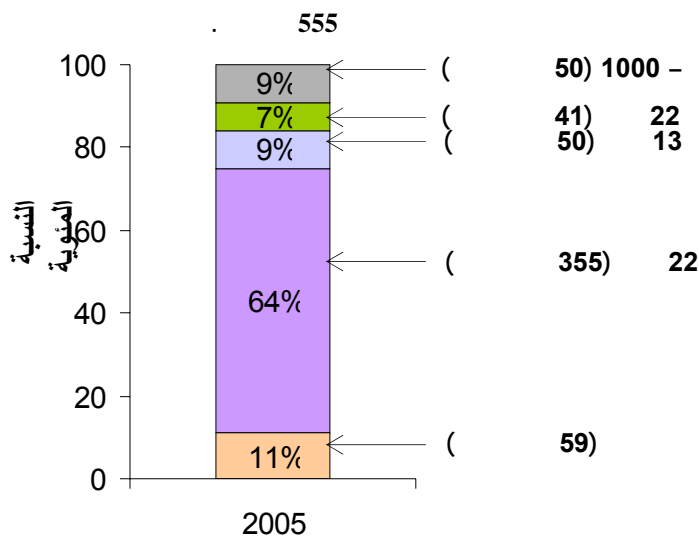
-3

2005 5 3 -
 2005 -
 -



-4

2005 3
2005 -
-
-
22
13 . ()
22



29

%62)

350

:

.(2005

2005	()		
59.07		310210	
44.74		8544	
29.50		7305 7304 7303 7307 7306	
23.43		251512 251511 680221 680210 251741 680291	
21.80		1509 1508 1507 1513 1512 1510 1515 1514	
21.38		7215 7214 7213	
16.04		3921 3920 3919	
12.97		7606 7604 7602	
8.88		850720 850710	
8.00		7408	

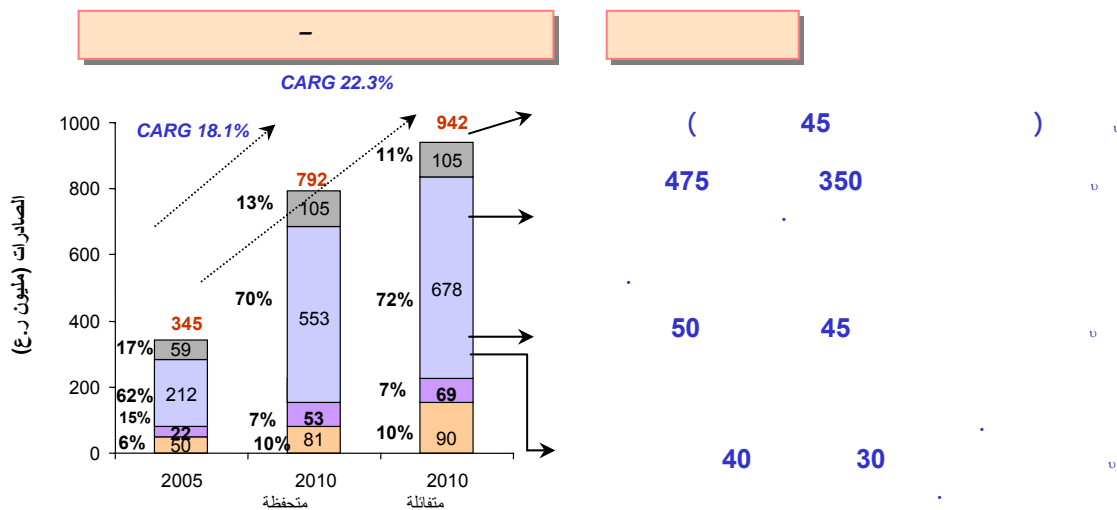


	7.75	3402 3401	
	7.58	19059093 190530	
		1806	
	5.70	19059080	
	5.45	2103	
	4.50		
	4.00	6908	
	8.20	940320 940310	
	3.84	3924	
	3.20	940429 940421	
	3.00	8415	
	31.56	0304 0303	
	3.00	080410	
	2.63	7010	
	2.54	160414	
	2.30	401511	
	2.30	2002	
	1.70	853710	
	1.50	8504	
	1.35	851610	
	1.10	070951	
	344.58		

1-2-2

2010

() 950 () 800





2-2-2

(CAGR) %10

.2010

340

.2010

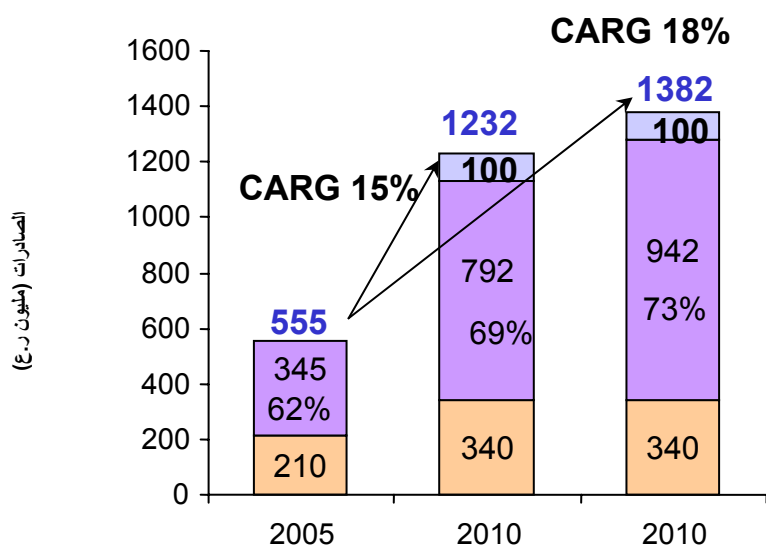
100

3-2

.2010

1.3
%75 - 70

2005 %62



2010 (. . .)									
105	105							310210	
201	137							8544	
110	91				7307	7306	7305	7304	7303
59	59	251741	680291	680221	680210	251512	251511		
55	55	1515	1514	1513	1512	1510	1509	1508	1507
80	66						7215	7214	7213
40	40						3921	3920	3919
20	20						7606	7604	7602
17	18						850720	850710	
52	25								7408
10	10						3402	3401	
10	10				1806	19059093	190530		
10	11							19059080	
11	11								2103
12	12								



15	10	6908	
5	5	3924	
6	6	940320 940310	
10	10	940429 940421	-
20	10	8415	
32	32	0304 0303	
3	3	080410	
10	9	7010	
3	3	160414	
8	8	401511	
4	4	2002	
10	6	853710	
9	5	8504	
5	5	851610	
5	4	070951	

•
•
•

4-2

		2005) (/	
						(
•		21.8	1507 1508 1509 1510 1512 1513 1514 1515	2		1
•		7.58	190530 19059093 1806	2		2
•		5.7	19059080	2		3
•		5.45	2103	2		4
•		1.1	70951	1		5
- 12)						



(%14 / .) (/ (/ 2.5)	• •					
300 400 150	•	3	80410	3		6
	•	2.54	160414	2		7
	• •	2.3	2002	3		8
						(
	• • •	7.75	3401 3402	3		9
						(
	• •	3.84	3924	2		10
	• •	3.2	940421 940429	2	-	11
	•	16.04	3919 3920 3921	1		12
						(



•		23.43	251511 251512 680210 680221 680291 251741	4		13
•		4	6908	2		14
						(
•		8	7408	1		15
						(
•		44.74	8544	1		16
•		29.5	7303 7304 7305 7306 7307	1		17
•		12.97	7602 7604 7606	1		18
•		4.5		1		19
•		8.2	940310 940320	1		20
•		2.63	7010	1		21
•		1.7	853710	2		22
•		1.5	8504	2		23
•) (1.35	851610	1		24



						(
• • .()		3	8415	1		25
• " "		2.3	401511	1		26
• • %40 %4.5) (8.88	850710 850720	1		27

5-2

()

•
•
•



-3

:

(. .)	/
4000	
2000	() 3
2000	
45000	. 15000 (3)
20000	. 10000 (2)
40000	(/)
5000	
2000	
120000	-
10000	(2)
45000	
55000	-
175000	